

Assemblée Générale 21/05/2025



Site: <https://amap-gan.fr/>

Ordre du jour

- 20 ans d'AMAP en Béarn (CIVAM)
- AMAP de Gan quelques chiffres 2024
- Rapport financier et Activité
- Nouveaux producteurs
- Parole
 - À la collégiale
 - Aux Amapien.nes
 - Aux producteurs
- Clôture de l'assemblée générale
- Auberge espagnole

20 ans d'AMAP

HISTORIQUE

2005 – 2013 : développement des AMAPs et structuration

Essaimage des AMAP

2005 : 5 AMAP supplémentaires à Pau, Montardon, Lescar, Lucq de Béarn, Jurançon

2006 : 1 AMAP à Oloron

2007 : 4 AMAP supplémentaires Monein, Gelos, Lahontan, Billère

2008 : Artigueloutan, Morlaas, Ogeu les Bains, Auga, Igon, Orthez, Ousse, Soumoulou, Salies de Béarn

2009 : Bordes, Pau (2ème et 3ème), Arbus, Bizanos, Artix, Gan, Lons, Mourenx, Louvie-Juzon (Arudy), Sauveterre, Bénéjacq, Garlin, Mirepeix

2010 & 2011 : Bernadets, Navarrenx, Pau (4ème), Précilhon, Serres-Morlaas, Nay-ouest

Structuration du réseau

2004 : 1^{ère} inter-amap, rdv annuel

2005 : travail sur le site internet

2006 : le relais local prend le nom de Relais AMAP® Béarn, reconnu par Alliance Provence

Mise en place des « contrats «objectifs»

2008 : premières évocations de la couveuse agricole CIVAM Béarn pour contribuer à l'installation de maraîchers

2013 : travail collectif pour la charte AMAP Béarn



**En 10 ans, le réseau s'est constitué jusqu'à 40 AMAPs
et a contribué à l'installation de 60 nouveaux producteurs**

HISTORIQUE


2013 – 2019 – phase de consolidation

2020 - 2022 : crise du COVID

COVID : les livraisons en AMAP sont maintenues

Pas de création de nouvelles AMAP pendant la période

2023 : inter AMAP spéciale « *Les 20 ans seront réussis si ...* » avec pour objectif de redonner un élan au réseau et rappeler aux consommateurs et consommatrices l'utilité des associations

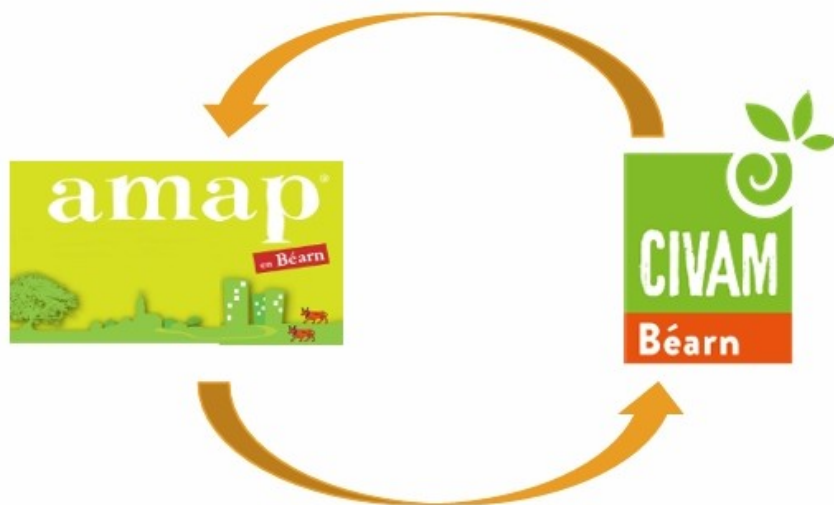


En 20 ans, les AMAPs ont fait la démonstration de leur utilité sur le territoire en stabilisant le réseau entre 30 et 35 AMAPs, et en contribuant à l'installation d'une petite centaine de producteurs

AUJOURD'HUI, EN 2024

Un double pilotage original qui permet d'avancer main dans la main consommateurs et producteurs et traiter les différentes problématiques.

Échanges sur les problématiques rencontrées par le secteur
Maintien des particularités des AMAPs
Evolutions mutualisées



Retours des besoins en produits ou en volumes
Travail en réseau pour la recherche de productrices et producteurs

AUJOURD'HUI, EN 2024

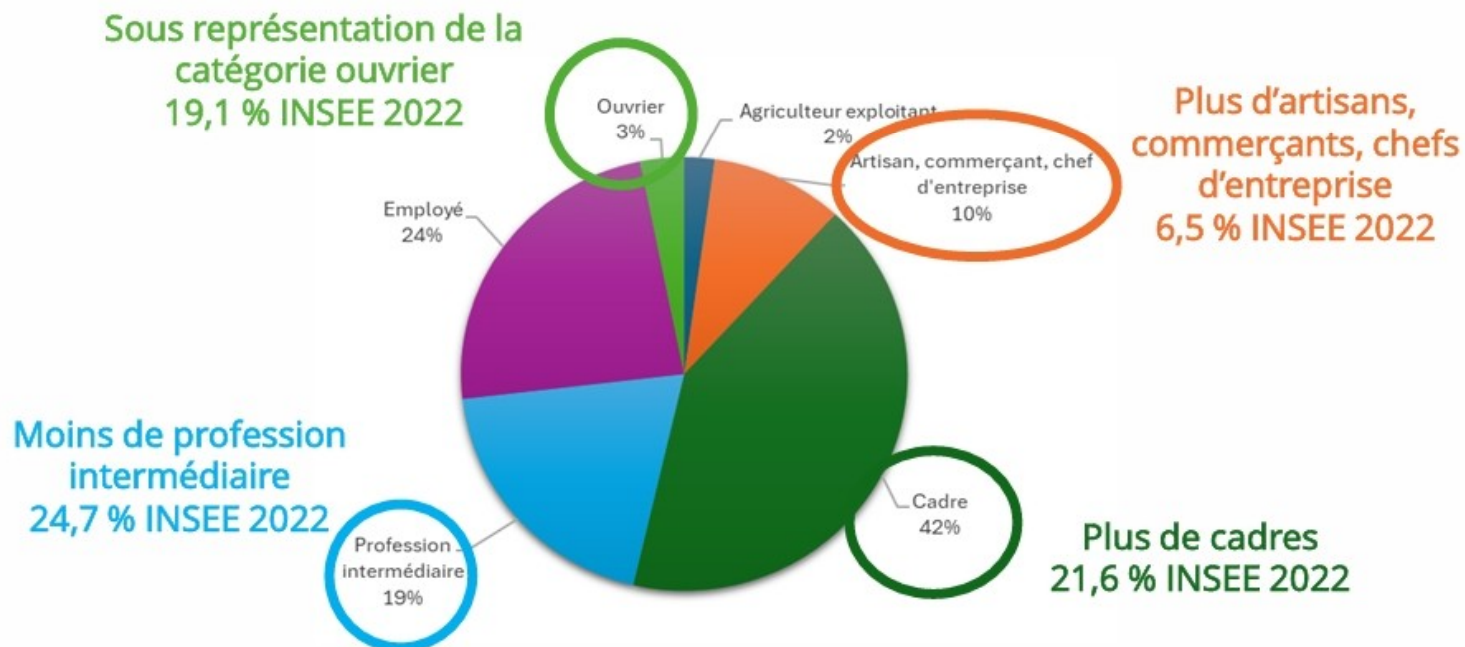
Les mêmes valeurs et engagements pour une alimentation saine, locale et en direct

- Une mobilisation des consommateurs au fonctionnement
- Un engagement des producteurs pour fournir un produit de qualité
- Une recherche de diminution des emballages
- Des échanges réciproques sur les projets et problématiques rencontrées

ENQUÊTE AMAPIENNES & AMAPIENS

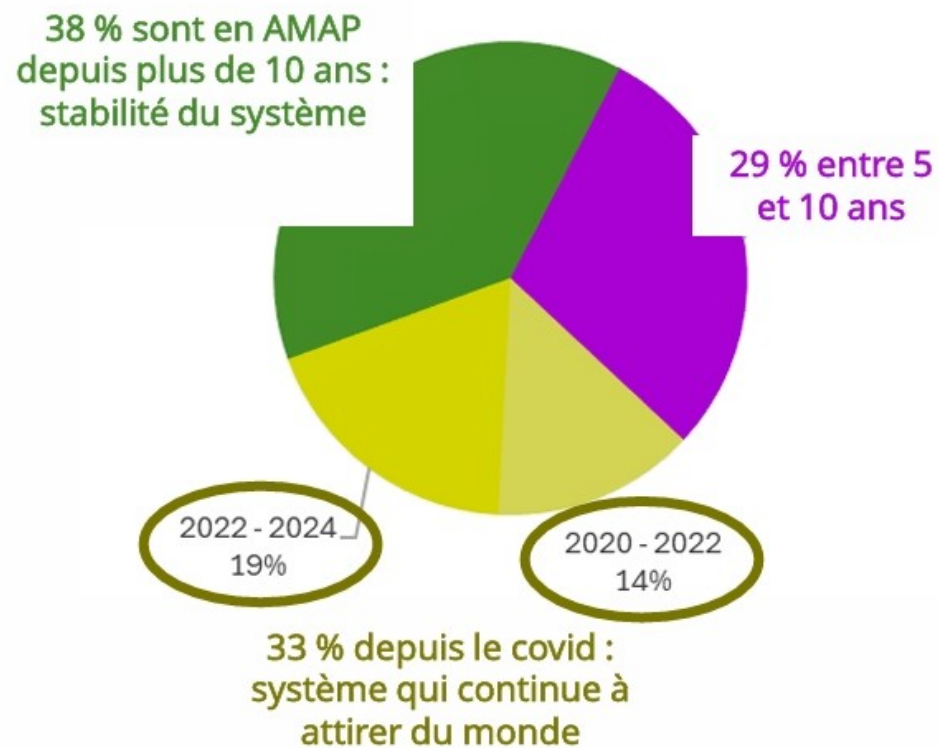
Qui sont les Amapien·nes du Béarn?

- 21 % de retraités vs 25 % selon l'INSEE 2022 en France
- 5 % d'étudiants vs 4,3 % en France¹
- 2 % au foyer qu'on pourrait comparer au 9,8 % de personnes sans emploi en France
- Parmi les catégories socio-professionnelles des personnes en emploi :



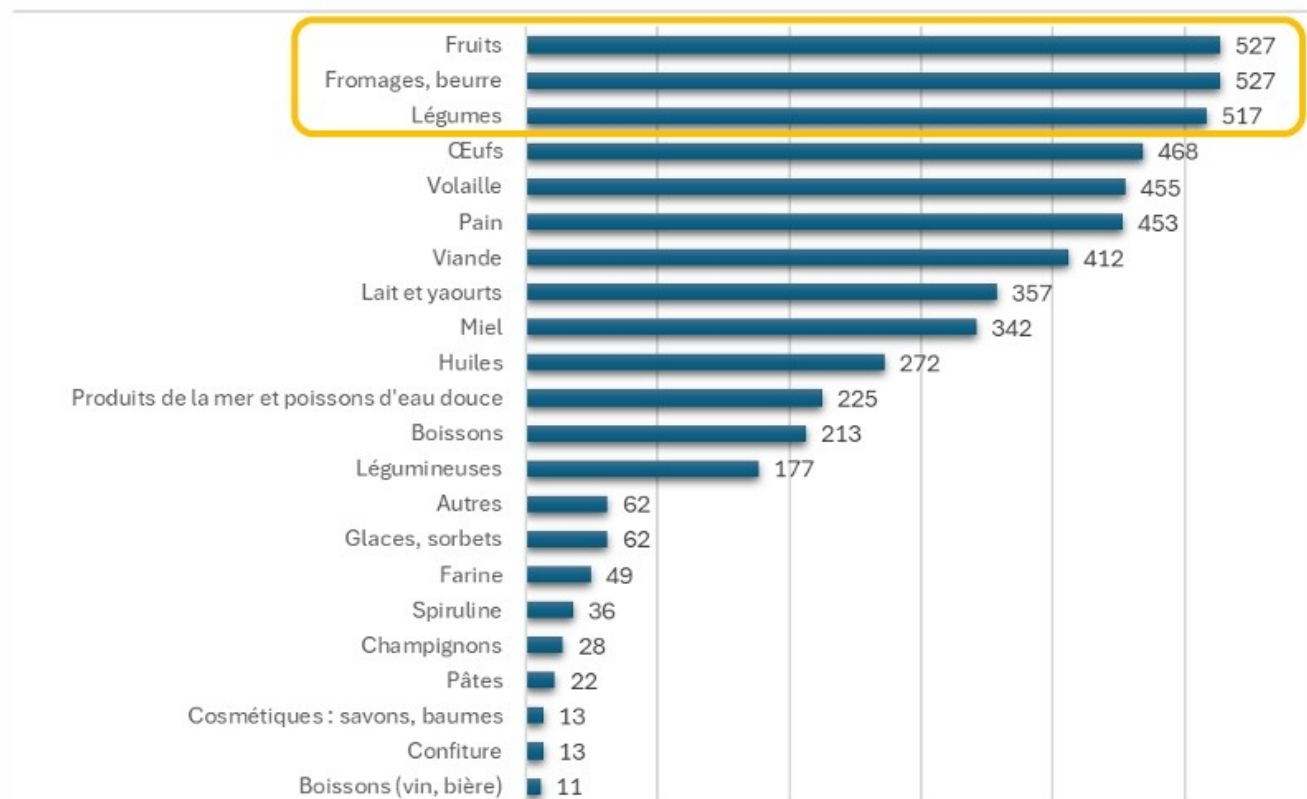
ENQUÊTE AMAPIENNES & AMAPIENS

Qui sont les Amapien·nes du Béarn?



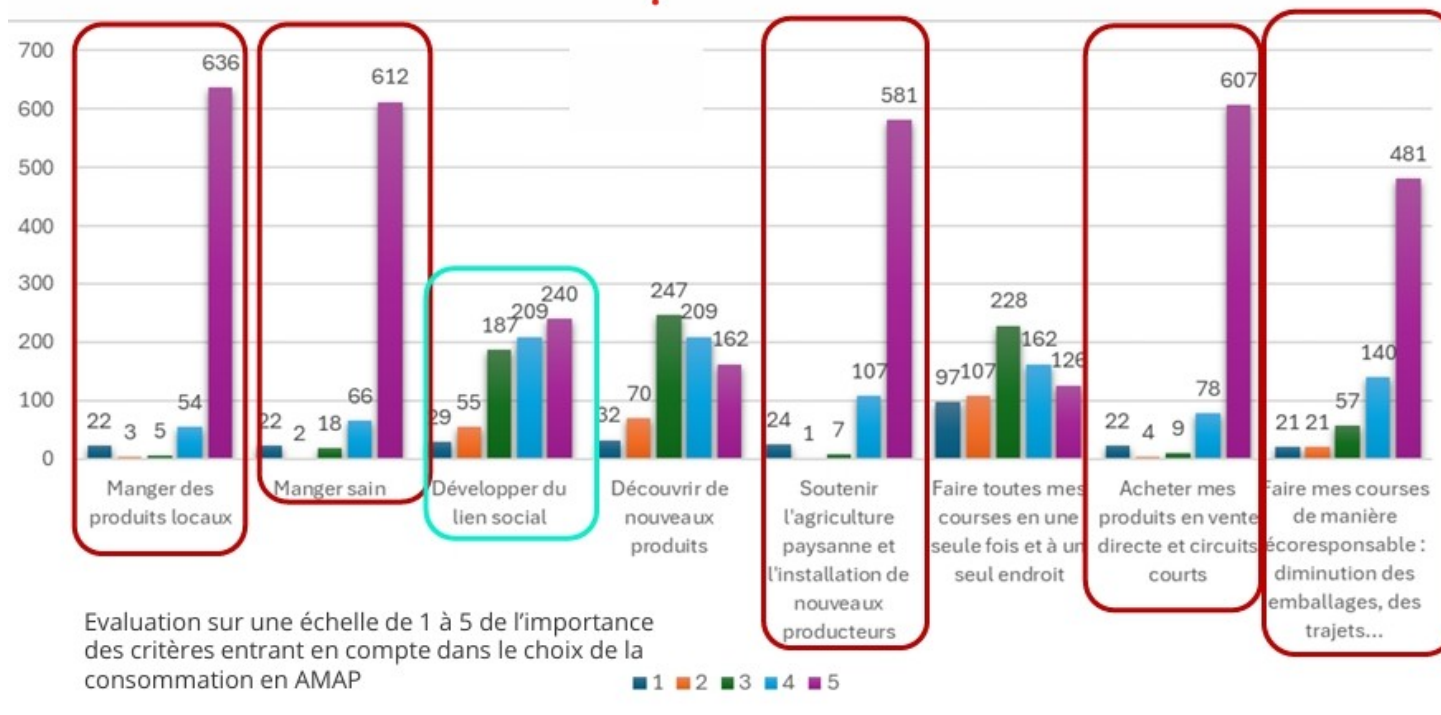
QUE CONSOMME T-ON EN AMAP ?

→ Contrairement aux idées reçues, les légumes ne sont pas les produits les plus consommés en AMAP : ce sont les fruits et le fromage



LES RAISONS PRINCIPALES DES ENGAGEMENTS DES AMAPIENS

→ 5 raisons principales de l'engagement en AMAP selon les amapiens·nes sortent du lot



→ La question du lien social ressort moins de façon spontanée, et pourtant ...

LES IMPACTS CONCRETS

→ l'AMAP soutient l'installation des agriculteurs et agricultrices •

62 % des producteurs et productrices se sont engagés·ées en AMAP dès leur phase d'installation

→ l'AMAP contribue aux échanges directs entre producteurs et consommateurs

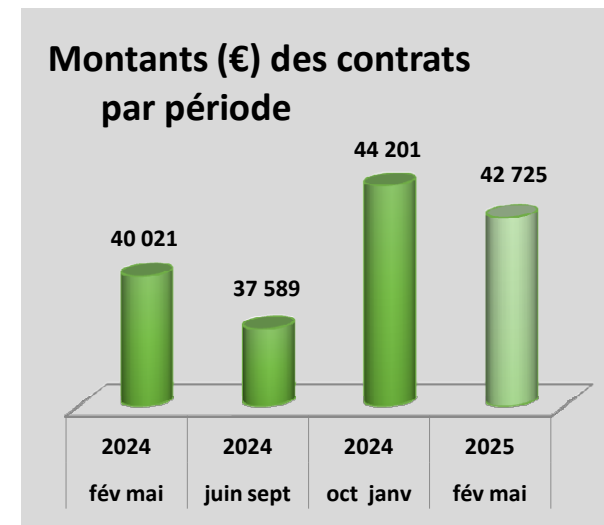
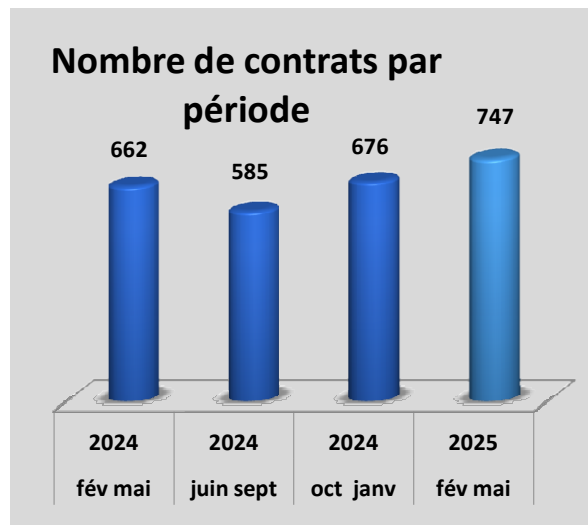
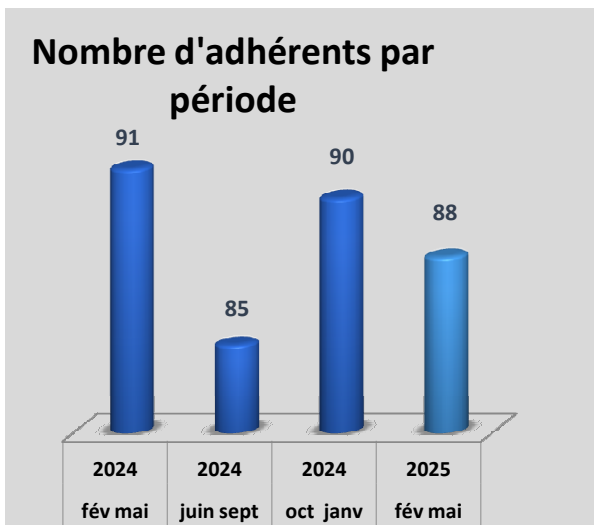
100% des producteurs sont présents ou sont représentés par un salarié ou un membre de la famille lors des livraisons : **le lien producteur/consommateur est assuré et il n'y a aucun intermédiaire.**

90 % des fermes ont fait l'objet d'une visite à leur entrée en AMAP.

→ Et la politique tarifaire appliquée reflète cela

Alors que 2/3 des producteurs appliquent un prix différent en fonction de leurs circuits de commercialisation, 80 % d'entre eux appliquent le tarif de vente directe sur leur fermes.

Bilan AMAPJ

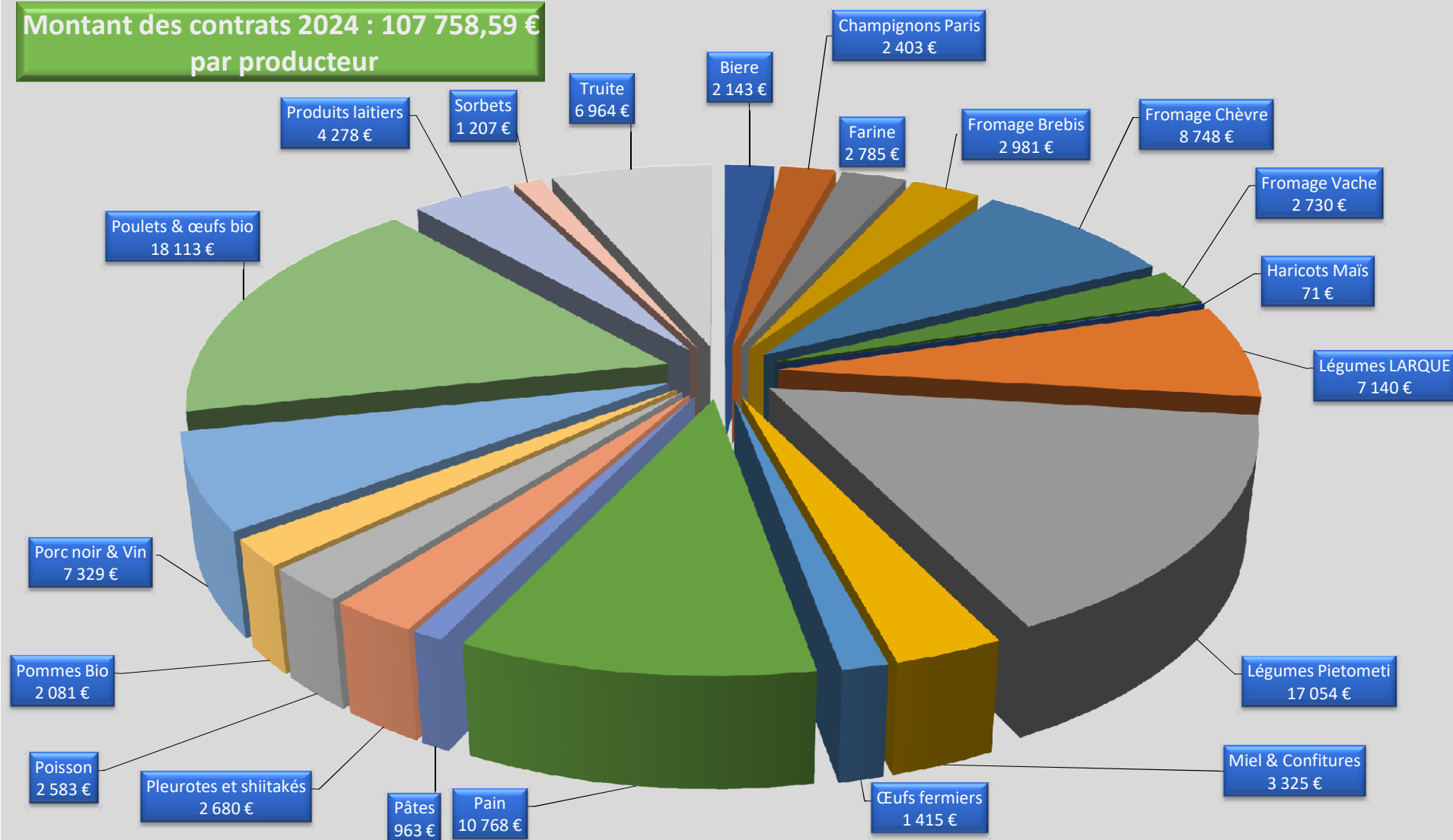


En **moyenne** les ampien.nes prennent 7 à 8 contrats par période, mini 1 et maxi 18.

Le nombre d'adhérents et de contrats restent assez stables.

Baisse significative en juin septembre: période de vacances.

**Montant des contrats 2024 : 107 758,59 €
par producteur**



Rapport financier

Dates	Dépenses	Montants	Recettes	Montant
22/05/2024			Adhésions juin à septembre	252 €
22/05/2025	Papeterie	5,99 €		
28/09/2025	baché amap	114 €		
14/08/2025	Domaine internet	17,99 €		
25/09/2024			Adhésions octobre à janvier	261 €
09/11/2025	Double clé lumière rbt Fortuné	15,90 €		
09/12/2025	AMAPJ - fonctionnement annuel	50,00 €		
17/12/2025	Assurance 2025	198,00 €		
09/01/2025	Galette des roi 2025	115,00 €		
10/01/2025	Don CIVAM	180 €		
22/01/2025			Adhésions février à septembre	262 €
23/04/2025	visite pietometi apero	29,08 €		
23/04/2025	visite pitometi chocolat pâque	45,25 €		
	Total	771,21 €	Total	775,00 €
	Solde			3,79 €
	Report 2024			1 066,50 €
	Solde en caisse			1 070,29 €

Rapport d'activité

Nombreuses activités organisées par les membres de la collégiale:

- ✓ Forum de rentrée,
- ✓ Présentation des coffrets de fin d'année
- ✓ Galette des rois,
- ✓ Participation à la fête des cycles organisée par Gan en transition avec un stand AMAP le samedi,
- ✓ Visite de la ferme Pietometi,
- ✓ Participation aux réunions et à l'AG du CIVAM.

Nouveaux Producteurs

Nous avons intégrés à notre catalogue les produits de nouveaux producteurs:

- ❑ Champinette et Aromates, Nathalie LECOEUR produit en agriculture BIO, des Pleurotes et shiitakés.
- ❑ Le GAEC PIETOMETI d'Ogeu, a repris avec brio la succession de la ferme LARQUE. Il produit des légumes et des fraises en agriculture BIO.
- ❑ Ossau l'HEMP, Laurent VERGES, producteur et transformateur de chanvre, propose des produits bien être (CBD, Tisanes & Thés)
- ❑ PYRÉNÉES CHANVRE, représenté par Laurent VERGES, propose des produits alimentaires issu de la culture du chanvre: farine, graines, huile.

Parole à la collégiale

- ☐ Producteurs: doivent fournir les certificats bio à la collégiale, annulation cette année de la présentation des producteurs,
- ☐ Amapiens : nécessité d'avoir de nouveaux référents, de s'inscrire et assurer le créneau de permanence auquel il est inscrit.
- ☐ Passage en collégiale, les référents de contrats sont les membres de la collégiale, AG obligatoire, ouverture d'un compte bancaire (en cours).

Parole aux amapiens

Parole aux producteurs